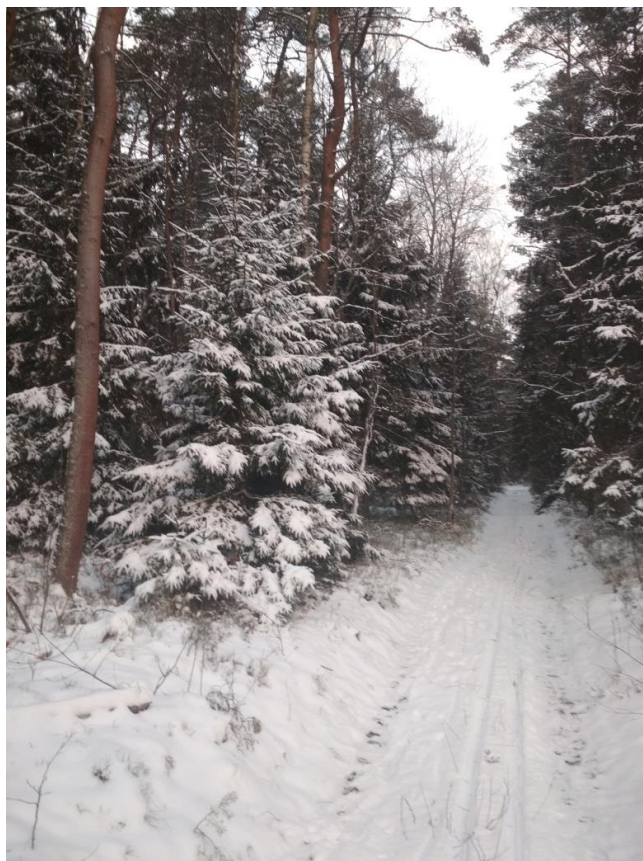


«Зимние выходы с пользой для здоровья» 2024 - 2025



09 февраля 2025 г.
Г.Ладушкин (Береговое)



Информационный Бюллетень № 1
к Положению об открытых тренировочных стартах
«Зимние выходные с пользой для здоровья»
по программе «Отдых с пользой для здоровья»

- Детско-юношеский клуб спортивного ориентирования «Коршунята» приглашают всех желающих принять участие в открытых тренировочных стартах по спортивному ориентированию «Зимние выходные с пользой для здоровья».

- **ПРОГРАММА СОРЕВНОВАНИЙ:**

- **Воскресенье, 09 февраля 2025 г**

- 10:00 – 11:30 - Прибытие, регистрация, размещение
- 11:30 – Построение, открытие соревнований
- 12:00 – Старт по стартовому протоколу
- 15:00 - Закрытие соревнований

- **ОРГАНИЗАТОРЫ:**



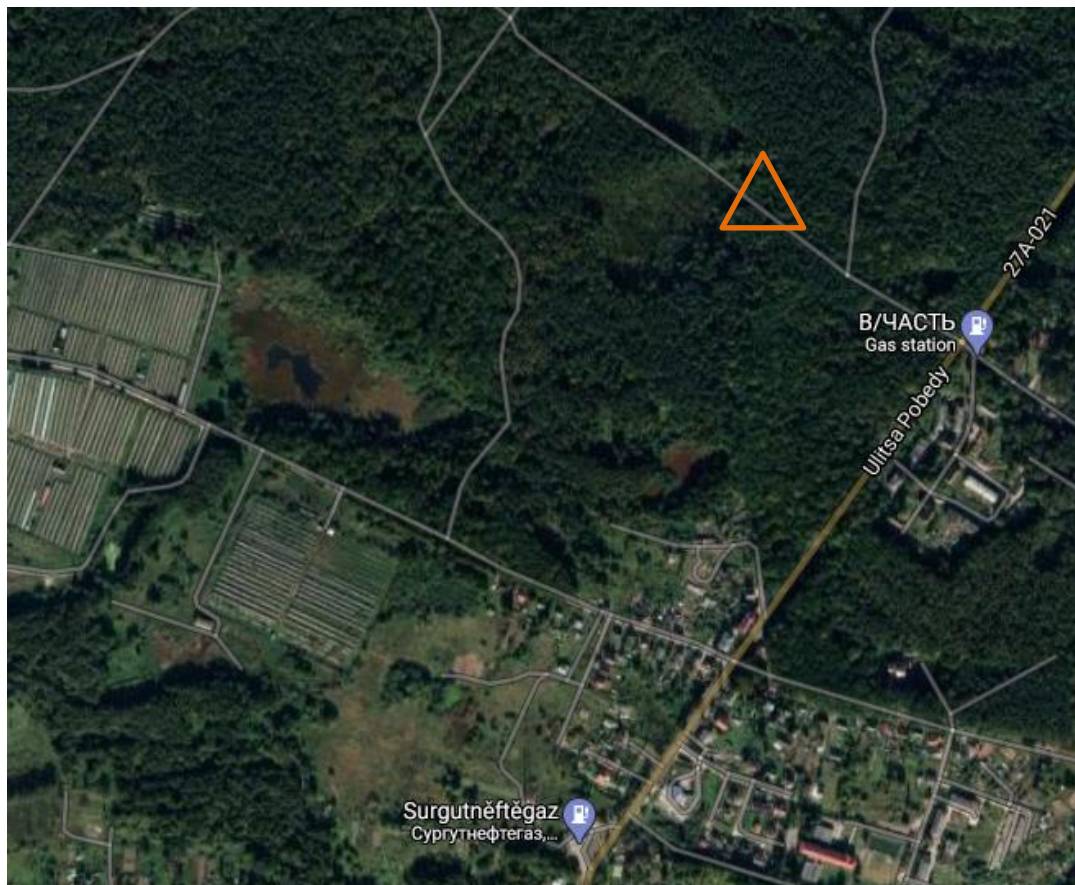
Детско-юношеский клуб спортивного ориентирования «Коршунята».

- Непосредственное руководство осуществляется Главной судейской коллегией:
 - Главный судья соревнований:
 - СС1К Коршунов Евгений Владимирович, +79114568841
 - Зам. Главного судьи по СТО:
 - СС1К Королёв Артур, +79622520882
 - Служба дистанции:
 - Базаленко Валерий
 - Главный секретарь:
 - СС2К Варыга Ольга Владимировна, +79062331760



Центр соревнований:

- Калининградская область, Багратионовский район, г.Ладушкин
- GPS: 54.582633, 20.179795



Размещение:

- ▶ Участники располагаются в полевых условиях в центре соревнований.

Заявки:

- ▶ Предварительные заявки на участие в соревнованиях принимаются через систему Онлайн, доступную на сайте <http://korshunyata.ru/>, до 19:00 08 февраля 2025 г.
- ▶ Заявки с печатями, заверенные руководителем командирующей организации, подаются при прохождении **регистрации в центре соревнований или на месте старта (до 11:30 09.02.2025 г.)**. Участники сами несут ответственность за свою безопасность в период соревнований. Руководители командирующих организаций проверяют наличие медицинского допуска у участников. Всем участникам соревнований необходимо иметь страховой медицинский полис, кроме спортсменов моложе 18 лет, которые должны иметь медицинский допуск. Отметка о допуске проставляется в заявку, заверенную руководителем.



- **Описание местности:** Местность среднепересечённая, от легкопробегаемой до труднопробегаемой. Распространены заросли ежевики. Лес смешанный, сухой. Большая часть дорог пропаханы для пожаробезопасности. Многие дороги разбиты при вывозе леса. Лес ограничен с северо-запада Калининградским заливом, с севера – турбазой и дорогой, с восточной стороны – шоссе «Калининград-Мамоново», с юга – территория зверосовхоза и пос. Береговое. Некоторые просеки заросли и плохо читаются на местности. Старые вырубki заросли подлеском.
- **Опасные места:** непреодолимые болота.
- Открытость 30%, заболоченность 10%
- **Карта:** масштаб для групп А, Б - 1:10000, для остальных – 1:7500 сечение 2,5 м., формат А4. Составители карты: Сергей Воробей, Юрий Митин. Корректировка карты: 2014 - 2022 гг.
- Карты герметизированы. Легенды внесены в карты и дополнительно выдаются на старте.
- Фрагмент карты:



Участники соревнований:

- Соревнования личные. К участию в соревнованиях приглашаются все желающие ориентировщики Калининградской области вне зависимости от возраста и квалификации. Участники сами несут ответственность за своё здоровье.
- Количество участников от коллектива не ограничено.

- **Система отметки:** SportIdent для всех групп, для участников, не имеющих своего чипа SI, будет организована аренда чипов **бесплатно**. Штраф за потерю чипа – возмещение реальной стоимости чипа в соответствии с его моделью.

Дистанции:

- Мужские дистанции: МА, МБ, МС, МД, РД, Любители собак ЛС
- Женские дистанции: ЖА, ЖБ, ЖС, ЖД.

Предварительные параметры дистанций:

| Дистанция А | | Дистанция В | | Дистанция С | | Дистанция Д | |
|-------------|------------------|-------------|------------------|--------------|------------------|-------------|-----------------|
| М | 9200 м, 22 КП | М | 7800 м, 19 КП | М | 4000 м, 12 КП | М | 1900 м, 8 КП |
| Ж | 7400 м, 20 КП | Ж | 5000 м, 13 КП | Ж | 3300 м, 10 КП | Ж | 1800 м, 7 КП |
| РД | | | | 2000 м, 9 КП | | | |



Старта:

- Старт осуществляется по стартовому протоколу. Участникам младше 14 лет необходимо иметь заряженный мобильный телефон. Аварийный азимут на юг.

Проезд до места соревнований:

- Собственный автомобильный транспорт;
- Автобус № 117 «Калининград – Мамоново»; Электричка со станции Калининград-Южный отправляется в 10:25.

| | | | | | |
|-----|-------|-------|---|-------|-------|
| 117 | 10-00 | 11-07 | г. Калининград – г. МАМОНОВО - КРАСНОФЛОТСКОЕ через г. Ладушкин ПО СУББОТНИМ, ВОСКРЕСНЫМ И ПРАЗДНИЧНЫМ ДНЯМ | 09-10 | 10-32 |
| | 11-10 | 12-17 | | 10-25 | 11-47 |
| | 12-20 | 13-27 | | 11-25 | 12-47 |
| | 13-15 | 14-22 | | 12-35 | 13-57 |
| | 14-15 | 15-22 | | 13-45 | 15-07 |
| | 15-30 | 16-37 | | 14-40 | 16-02 |
| | 16-45 | 17-52 | | 15-40 | 17-02 |
| | 17-50 | 18-57 | | 16-55 | 18-17 |

Погода:

| Утро | День | Вечер | Ночь |
|--|--|--|--|
|  -1° |  +2° |  -1° |  -3° |
| Ощущается -7° | -3° | -6° | -7° |
| Ветер, м/с 4,5 ▼ ЮВ | 3,7 ▼ ЮВ | 2,7 ◀ В | 2,2 ◀ В |

- **Информация** на сайт клуба ДЮКСО «Коршунята» <https://korshunyata.ru/>
- **Награждение:** Победители и призеры в каждой соревновательной группе награждаются дипломами и медалями.

Добро пожаловать!

