



ФОНД  
ПРЕЗИДЕНТСКИХ  
ГРАНТОВ

# «День физкультурника – 2019»



**17 – 18 августа 2019 г.**  
**пос.Коса**

# Информационный Бюллетень № 1 к Положению о соревнованиях «День физкультурника - 2019»

- ▶ Детско-юношеский клуб спортивного ориентирования «Коршунята» приглашают всех желающих принять участие в традиционных двухдневных открытых соревнованиях по спортивному ориентированию "День физкультурника - 2019«.

## ▶ ПРОГРАММА СОРЕВНОВАНИЙ:

### ▶ Суббота, 17 августа 2019

- ▶ 10:00 - 16:30 - Прибытие, регистрация, размещение
- ▶ 16:30 - 16:45 - Построение, открытие соревнований
- ▶ 17:00 - 20:00 - Кросс-классика, 0830021811Я
- ▶ 23:00 - Кросс-спринт в ночных условиях, 0830021811Я

### ▶ Воскресенье, 18 августа 2019

- ▶ 09:00 - 11:00 - Прибытие, регистрация, размещение
- ▶ 11:15 - Построение
- ▶ 11:50 - Выход на старт 1 этапа группы Ж+М
- ▶ 12:00 - Кросс-эстафета 2 человека 60, 0830061811Я
- ▶ 15:00 - Закрытие соревнований

## ▶ ОРГАНИЗАТОРЫ:

▶ Общее руководство соревнованиями осуществляют:



▶ Детско-юношеский клуб спортивного ориентирования «Коршунята».

▶ Непосредственное руководство осуществляется Главной судейской коллегией:

▶ Главный судья соревнований:

▶ СС1К Коршунов Евгений Владимирович,  
▶ +79114568841

▶ Зам. Главного судьи по СТО:

▶ Смирнов Илья Михайлович

▶ Главный секретарь:

▶ ССВК Галицын Александр Анатольевич,  
▶ +79114663501

▶ Помощник главного секретаря:

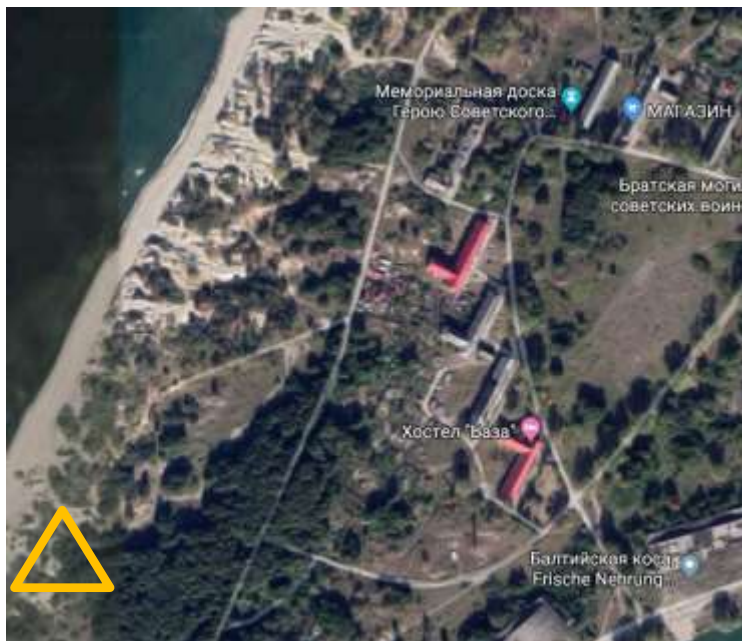
▶ СС2К Варыга Ольга Владимировна,  
▶ +79062331760

▶ Прессекретарь:

▶ Железова Екатерина Владимировна

## Центр соревнований:

- ▶ Калининградская область, Балтийская коса
- ▶ GPS: 54.624589, 19.869978



## Размещение:

- ▶ Участники располагаются в полевом лагере, в центре соревнований на традиционной поляне. При себе иметь спальник, теплые вещи, палатку и продукты питания.
- ▶ **Запрещено** спускаться и подниматься по незакрепленной песчаной дюне в районе полевого лагеря. Подъем к морю разрешен по тропинке южнее лагеря. Запрещено разведение открытого огня на грунте.

## Заявки:

- ▶ Предварительные заявки на участие в соревнованиях принимаются через систему Онлайн, доступную на сайте <http://Korshunyata.ru/>, до 12:00 16 августа 2019 г.
- ▶ Заявки с печатями, заверенные руководителем командирующей организации, подаются при прохождении **регистрации в центре соревнований или на месте старта (до 16:00 17.08.2019 г.)**. Участники сами несут ответственность за свою безопасность в период соревнований. Руководители командирующих организаций проверяют наличие медицинского допуска у участников. Всем участникам соревнований необходимо иметь страховой медицинский полис, кроме спортсменов моложе 18 лет, которые должны иметь медицинский допуск. Отметка о допуске проставляется в заявку, заверенную руководителем.



# 1-ый день - Классика 55

## ▶ Стартовая поляна:



Р - место разминки участников

ПЛ - палаточный лагерь

МС - туалет

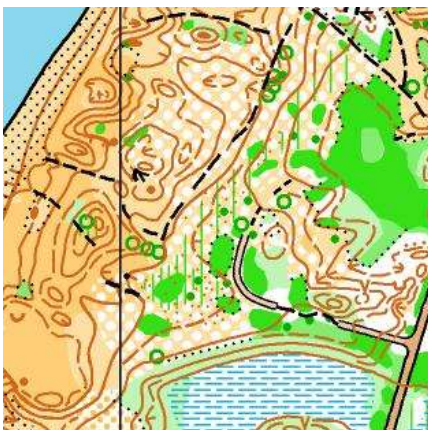
МД - медпункт

- ▶ **Описание местности:** Местность среднепересечённая, от легкопробегаемой до труднопробегаемой. Лес лиственных и сосновых пород. Почва песчаная. **Опасные места:** много мелких ям, встречается необозначенная колючая проволока, незаметные каменные входы в бывшие военные укрепления. На карте существуют здания, подвергающиеся естественному разрушению. Местами, особенно возле болот, много крапивы.

- ▶ Заболоченность до 20%, открытость 40%.

- ▶ **Карта:** масштаб для всех групп (кроме МЖД) - 1:10000, сечение 2,5 м., формат А4. Составитель карты: Сергей Воробей, 2002 г. Корректировка карты: 2014-2019 г.

- ▶ Карты герметизированы. Легенды внесены в карты и дополнительно выдаются на старте.



## ▶ Специальные символы:

- ▶ ✕ - корч
- ▶ ✕ - муравейник

## 1-ый день - Ночное ориентирование

### ▶ Стартовая поляна:



P - место разминки участников

ПЛ - палаточный лагерь

WC - туалет

⊕ - медпункт

- ▶ **Описание местности:** Местность среднепересечённая. Лес лиственных и сосновых пород, в основном легкопробегаемый. Почва песчаная. Часть дистанции проходит по застроенной территории. **Опасные места:** много мелких мало заметных ям, незаметные каменные входы в бывшие военные укрепления. На карте существуют здания, подвергающиеся естественному разрушению. Местами, особенно возле болот, много крапивы.
- ▶ Заболоченность до 20%, открытость 80%.
- ▶ **Карта:** масштаб для всех групп (кроме МЖД) - 1:5000, сечение 2,5 м., формат А4. Составитель карты: Сергей Воробей, 2002 г. Корректировка карты: 2014-2019 г.
- ▶ Карты герметизированы. Легенды внесены в карты и дополнительно выдаются на старте.



- ▶ Территории, залитые на карте оливковым цветом, запрещены для пробегания, даже если не ограничены непреодолимыми ограждениями.

## 2-ой день - 2-х этапные эстафеты 70

### ▶ Стартовая поляна:



Р - место разминки участников

ПЛ - палаточный лагерь

WC - туалет

✚ - медпункт

- ▶ **Описание местности:** Местность аналогична первому дню соревнований. Масштаб карты М 1:7500, сечение 2,5 м., формат А4. Составитель карты: Сергей Воробей, 2002 г. Корректировка карты: 2013- 2015 г.
- ▶ Заболоченность до 20%, открытость 40%.
- ▶ **Карта:** масштаб для всех групп (кроме МЖД) - 1:5000, сечение 2,5 м., формат А4. Составитель карты: Сергей Воробей, 2002 г. Корректировка карты: 2013-2015 г.
- ▶ Карты герметизированы. Легенды внесены в карты и дополнительно выдаются на старте.

### Система отметки:

- ▶ Система отметки SportIdent для всех групп, для участников, не имеющих своего чипа SI, будет организована аренда чипов. Количество чипов для аренды ограничено. Преимущество будет предоставлено участникам, подавшим предварительную заявку раньше.

## Параметры дистанций:

- Предварительные параметры дистанций:  
17 августа 2019 г. Классика 55

Дистанция А		Дистанция В		Дистанция С		Дистанция Д	
М	7000 м	М	6200 м	М	4400 м	М	1100 м
Ж	7400 м	Ж	5400 м	Ж	3600 м	Ж	1700 м
РД				1700 м			

17 августа 2019 г. Ночное ориентирование

Дистанция А	Дистанция В	Дистанция С
3000 м	2000 м	1000 м

18 августа 2019 г. 2-х этапная эстафета (км на 1 этап)

(М+Ж) А	(М+М) В	(Ж+Ж) В	(М+М) С	(Ж+Ж) С	МЖД
5900 м	4900 м	4300 м	3200 м	2800 м	1700 м

## Старт:

17 августа старт участников осуществляется с 17:00 по стартовому протоколу, для опаздывающих к старту участников будет возможность стартовать по стартовой станции

17 августа старт ночного ориентирования в 23:00 по стартовой станции. Участники обязательно должны быть одеты по погоде и иметь фонарик.

18 августа участники первых этапов стартуют по группам:

(М+Ж) А стартует 12:00

(М+М) В, (Ж+Ж) С стартует 12:05

(Ж+Ж) В, (М+М) С стартует 12:10

МЖД старт с 12:11 по стартовому протоколу

Выход на старт первых участников группы (М+Ж) А в 11:50

## Определение победителей:

Соревнования личные. Победители определяются по сумме зачётных очков (баллов), набранных за два дня соревнований в дисциплинах Классика и Эстафета. Зачётные очки (баллы) в каждый из дней рассчитываются по формуле:

$$R_j = 200 - (\text{Кдист.} \cdot \text{Туч.}) / (0,1 \cdot \text{Тпоб.})$$

$R_j = 0$ , если снят, или если сошёл, или если превысил контрольное время

$R_j$  - балл участника, набранный за один старт;

Тпоб. - время победителя (в секундах);

Туч. - время участника (в секундах);

Кдист. - коэффициент сложности дистанции.

МА, ЖА, (М+Ж) А	МВ, ЖВ, (М+М)В, (Ж+Ж)В	МС, ЖС, (М+М)С, (Ж+Ж)С	МЖД
кдист.=100	кдист.=80	кдист.=60	кдист.=40

Зачет участника идет по той группе, в которой участник стартовал в 1-ый день соревнований.



## Проезд до места соревнований:

- ▶ Способы добраться до района соревнований:
- ▶ Собственный автомобильный транспорт;
- ▶ Автобус № 107 «Калининград - Балтийск» (ч/з Приморск);
- ▶ Маршрутное такси до г. Балтийска отправляется с ул. Театральной (у фонтана) каждые 20 минут. Время в пути 1 час.
- ▶ С Южного вокзала автобус № 107 «Калининград - Балтийск» отправляется с интервалом 30 минут. Время в пути 1 час 20 минут. Стоимость проезда 89 рублей.

Расписание движения:

	Туда			Обратно	
107	*06-05	07-10	Калининград – БАЛТИЙСК через Приморск	06-15	07-40
	*06-20	07-30		06-50	08-15
	06-35	08-00		07-25	08-50
	07-00	08-25		07-45	09-15
	07-25	08-50		08-20	09-50
	07-50	09-20		08-45	10-15
	08-25	09-55		09-20	10-50
	09-00	10-30		09-45	11-15
	09-30	11-00		10-10	11-40
	10-00	11-30		10-45	12-15
	10-30	12-00		11-10	12-40
	11-00	12-30		11-45	13-15
	11-25	12-55		12-15	13-45
	11-50	13-20		12-45	14-15
	12-20	13-50		13-15	14-45
	13-00	14-30		13-40	15-10
	13-35	15-05		14-15	15-45
	14-00	15-30		14-40	16-10
	14-35	16-05		15-15	16-45
	15-00	16-30		15-45	17-15
	15-35	17-05		16-20	17-50
	16-00	17-30		16-45	18-15
	16-35	18-05		17-20	18-50
17-00	18-30	17-45	19-15		
17-30	19-00	18-15	19-45		
18-00	19-30	18-40	20-10		
18-30	20-00	19-15	20-45		
19-05	20-35	19-45	21-15		
19-30	21-00	20-15	21-45		
20-00	21-30	20-50	22-15		
20-40	22-10	21-35	23-00		
21-25	22-55	*22-00	23-20		
21-55	23-20				
22-25	23-50				

- ▶ Расписание взято с сайта <http://vokzal39.ru/kaliningrad-baltiysk.html>
- ▶ Возможны изменения, поэтому перед поездкой лучше уточнить по тел. 643-635 (справка Автовокзала).

- ▶ **Паромная переправа**
- ▶ Ежедневно из Балтийска:
- ▶ 7:20, 10:00, 12:00, 14:00, 16:00, 18:00, 20:00, 21:30.
- ▶ Стоимость переправы одного человека: 70 руб. - взрослый;  
40 руб. - ребёнок от 6 до 12 лет.
- ▶ Стоимость переправы легкового автомобиля от 500 руб в зависимости от максимальной разрешенной массы.
- ▶
- ▶ Помимо парома, на Балтийскую косу также можно переправиться на моторном катере.  
Стоимость билета в одну сторону - **100 рублей.**
- ▶ Рейсы осуществляются ежедневно по мере наполняемости катера при наличии **не менее 3-х пассажиров.**
  
- ▶ **Информация** на сайте клуба ДЮКСО «Коршунята»:  
<http://Korshunyata.ru/>